





Ruisseau de la proximité du télésiégi dont toute la partie du haut a été mise sous terre. Ce qui reste n'est en rien confondant !







Derrière la belle ferme nommée Chez Trompette, se révèle un ruisseau d'une toute autre importance, en ce 24 novembre d'un joli débit.







Le ruisseau Chez Trompette, aujourd'hui comme hier...





Le ruisseau que nous appellerons de la ferme Chez Massy, offre de même un débit intéressant et des hauts proches de l'état sauvage.







Ruisseau situé en amont de la ferme chez Massy.





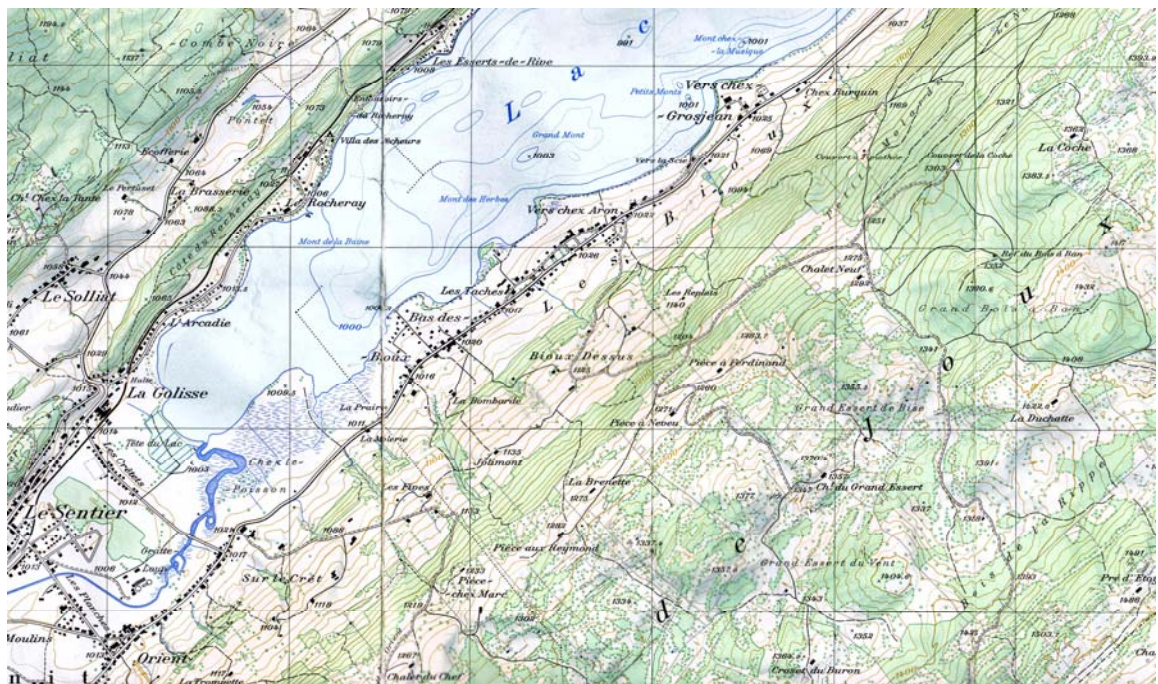
De la route de Sur le Crêt, direction vent, un petit chemin mène à un ruisseau qui, comme beaucoup d'autres, a su faire son nid.







Du plateau où sont situées les grandes fermes modernes de Sur le Crêt, descend un ruisseau. Il va partir du coin gauche à angle droit pour plonger en direction du lac de Joux, ayant creusé un canyon de belle importance.

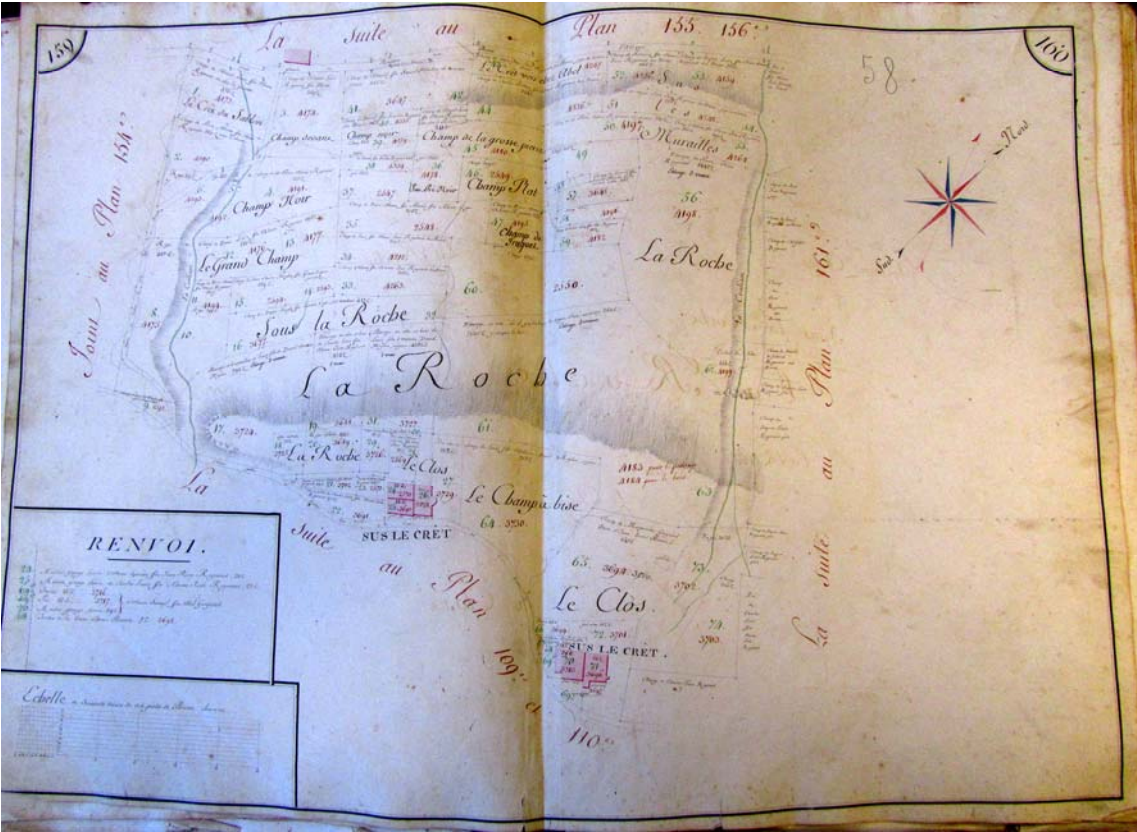


Ce ruisseau est visible sur la carte fédérale de 1979, comme par ailleurs tous les autres de l'Orient.





Ce ruisseau, sus-jacent à chez le Poisson, est à gauche du plan 159 de 1814. A droite le ruisseau dont nous avons à parler ci-dessous. Les deux sont nommés ici La Coulisse.







Le ruisseau du plan 160, descend à côté de cette grande ferme pour aller creuser son canyon un peu plus bas.







Le ruisseau arrivé presque en son terme, juste au-dessus de la route cantonale. Dit ruisseau des Murailles selon un habitant des Bioux. Une branche de ce ruisseau, partie plus haut contre bise, avait pu servir à alimenter l'étang de la scierie, future Molerie.





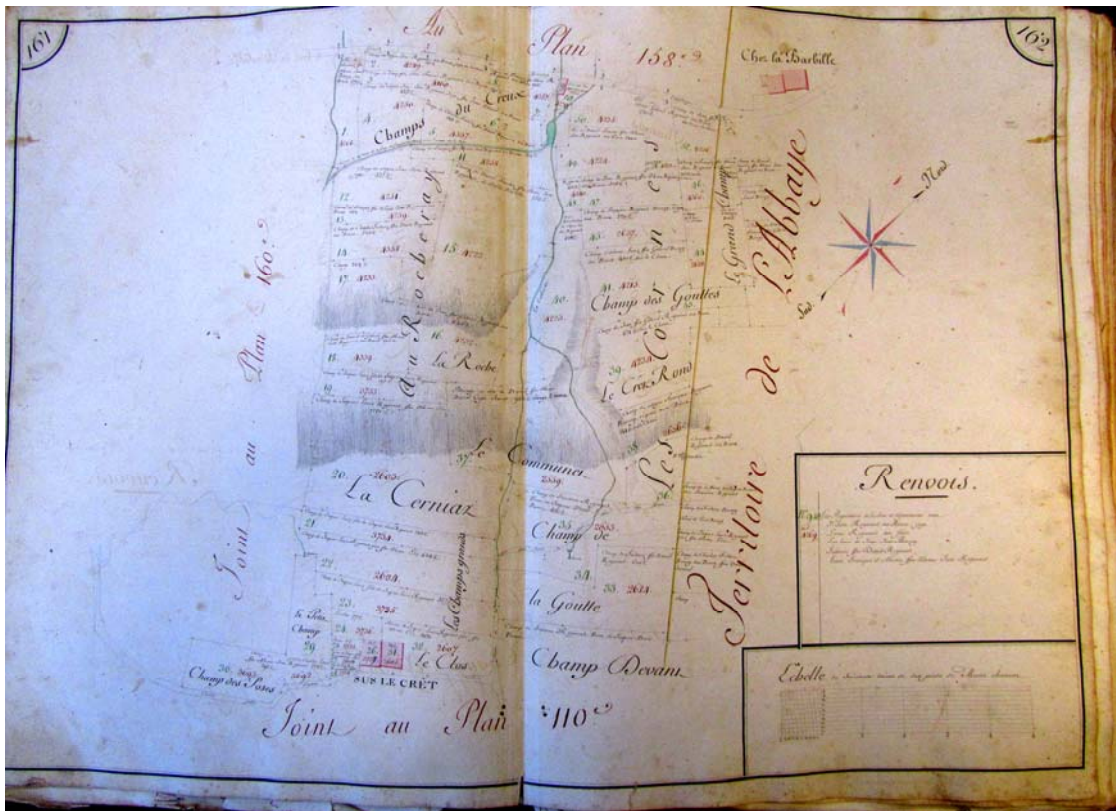
Le ruisseau des Fives creusera à son tour ses gorges et donnera plus bas, sauf erreur, le ruisseau de la Molerie.





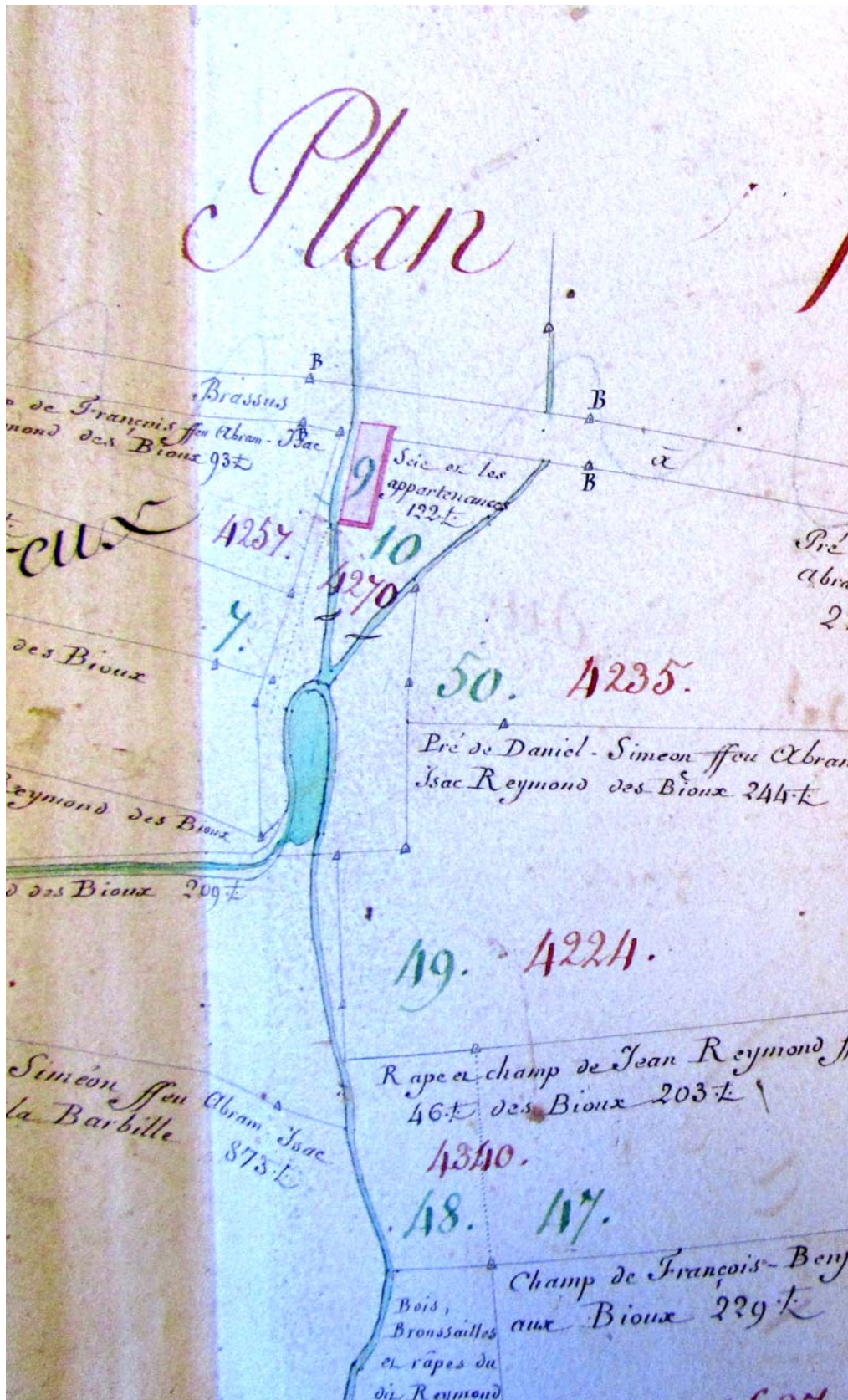


Arrière de la Molerie actuelle.



On peut penser que c'est sur le ruisseau de la Molerie qu'était établie une scierie en 1814, ainsi qu'on le découvre de manière plus précise ci-dessous.





Deux ruisseaux alimentaient l'étang de la scierie, dont la trace devrait se retrouver au-dessus de la Mollerie. Le ruisseau de la Molerie lui-même et le ruisseau des Murailles, soit Ruisseau de la Coulisse no 2 !